

SUPERFICIES ÚTILES

Planta Baja	
Salón-comedor-cocina	55,08 m ²
Gabanero	1,97 m ²
Aseo	2,07 m ²
Tendedero	2,43 m ²

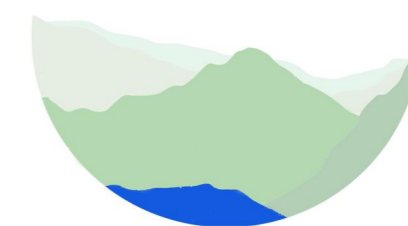
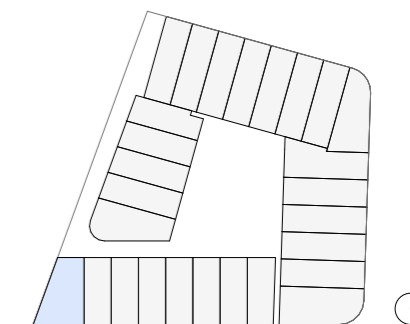
Planta Primera	
Distribuidor	5,08 m ²
Dorm 1	15,80 m ²
Dorm 2	14,66 m ²
Dorm 3	11,16 m ²
Baño 1	7,39 m ²
Baño 2	4,09 m ²

Planta Bajocubierta	
Sala de estar	52,66 m ²

SUPERFICIES CONSTRUIDAS

Total	229,30 m²
Planta Baja	74,44 m ²
Planta Primera	77,43 m ²
Planta Bajocubierta	77,43 m ²

SUPERFICIE DE PARCELA 282,48 m²



NAVABLANCA
Navacerrada

26 + 1 VIVIENDAS UNIFAMILIARES

PARCELA 22

PLANTA BAJA

PLANTA PRIMERA

PLANTA BAJOCUBIERTA

